



# MONTHLY MEMBERSHIP PROGRESS REPORT

District U 2

Results as of: 10/31/2018

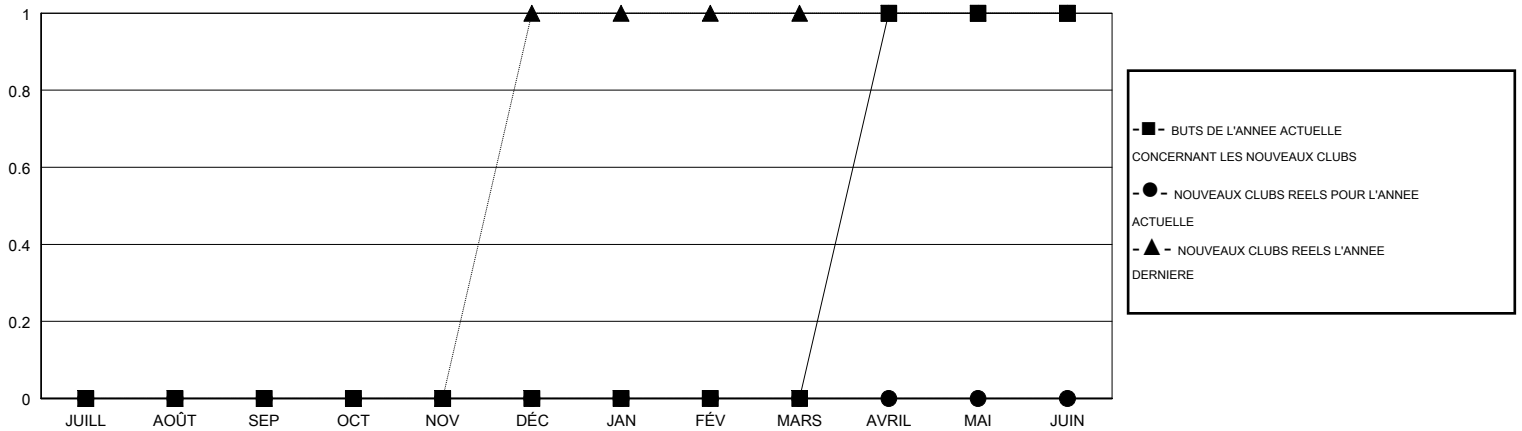
GMT: MICHEL HADDAD

LIEU QUEBEC

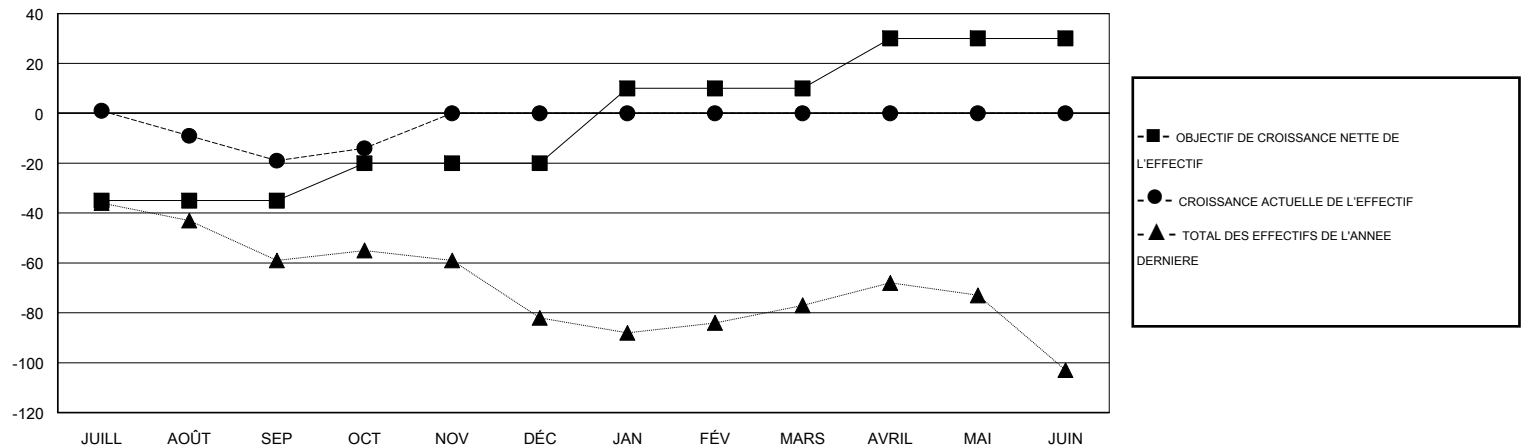
RC EME

Clubs				Membres			
RESULTATS POUR 2018-2019				RESULTATS POUR 2018-2019			
TRIMESTRE	BUT CONCERNANT LES NOUVEAUX CLUBS	NOUVEAUX CLUBS	CLUBS ANNULÉS	TRIMESTRE	OBJECTIF DE CROISSANCE NETTE DE L'EFFECTIF	CROISSANCE ACTUELLE DE L'EFFECTIF	TOTAL DES MEMBRES RADIES (y compris les transferts)
JUILL/AOÛT/SEP	0	0	0	JUILL/AOÛT/SEP	-35	7	22
OCT/NOV/DÉC	0	0	1	OCT/NOV/DÉC	15	12	6
JAN/FÉV/MARS	0	0	0	JAN/FÉV/MARS	30	0	0
AVRIL/MAI/JUIN	1	0	0	AVRIL/MAI/JUIN	20	0	0

BUTS ET NOUVEAUX CLUBS REELS - CUMULATIF



BUTS ET MEMBRES REELS - CUMULATIF



CLUBS RADIES: 1	9 CLUBS OF 45 ONT AJOUTE 1 OU PLUSIEURS NOUVEAUX MEMBRES	<b>DISTRIBUTION PAR SEXE</b> HOMME 739 (67.55%) FEMME 355 (32.45%) Objectif de l'année d'exercice pour le pourcentage de membres féminins: 35%
<b>MEMBRES RADIES</b>	<a href="#">CLIQUEZ ICI POUR LES INFORMATIONS CUMULATIVES SUR LES EFFECTIFS</a>	NOMBRE TOTAL DE MEMBRES 176 D'UNITÉS FAMILIALES
DECEDE 0		MEMBRES DE FAMILLE QUI RÉGLEMENT LA MOITIÉ DES COTISATIONS 89
CLUB ANNULÉ 0		
AUTRE 28		
<b>TOTAL 28</b>		